

Alexandre BEAUMONT

*Licence Professionnelle Websdesign Sensoriel
et Stratégie de Création en Ligne*

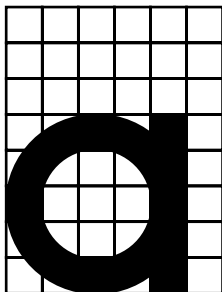
Typographie

nom de code : **Typeshift**

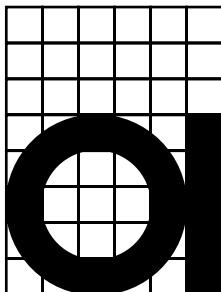
Conception Principe

a

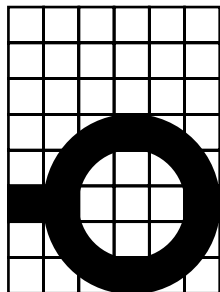
élément de
base Police
Futura



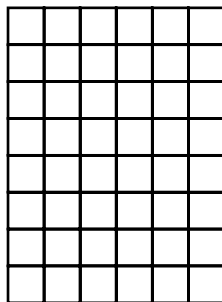
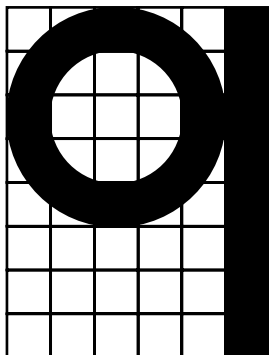
Remplacement dans
la grille.



Décalage d'une
case dans la grille.



En cas de non présence d'élément à
décaler, on laisse une trace visuelle
pour marquer l'appartenance à la
grille



Grille de 6*9 cases



Les éléments constitutifs de la
typographie découlent de cercles et
de rectangles faisant tous une case
d'épaisseur.

Variations pendant la phase de travail

Y 9 c-jf

Seules quelques minuscules ont demandé une réflexion plus poussée afin de ne pas trop dénoter avec les autres lettres.

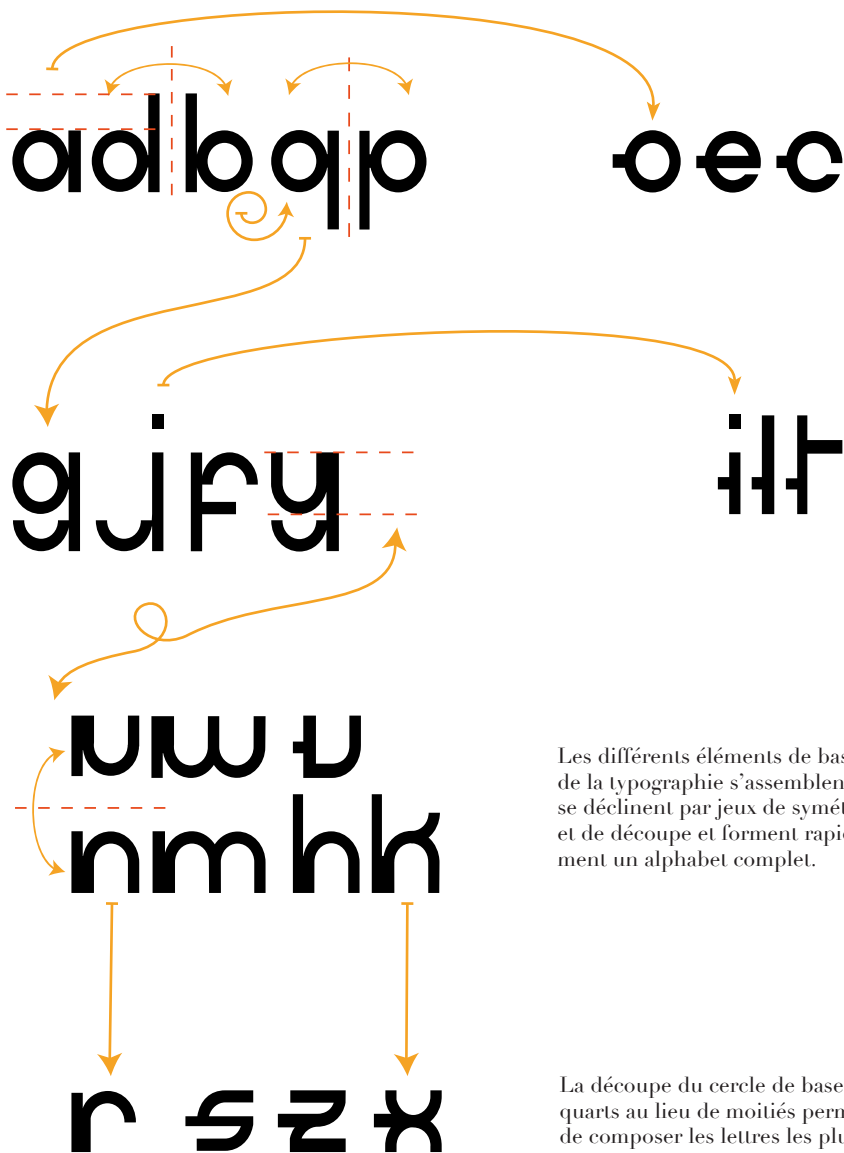
H A P A A	F F D H O
S S S S S	T T F B V
P P P P P	M E E E K

Les plus grosses variations ont lieu sur les majuscules qui se prêtent plus aux interprétations.

9 16 14
3 7 3 5 6

Les chiffres peuvent aussi ce prêter à ce jeu mais ils perdent alors soit en lisibilité, soit en originalité.

Caractères Finaux Minuscules



Les différents éléments de base de la typographie s'assemblent et se déclinent par jeux de symétrie et de découpe et forment rapidement un alphabet complet.

La découpe du cercle de base en quarts au lieu de moitiés permet de composer les lettres les plus compliquées.

Majuscules

O O C D B

E F G

Z S

L T I A R P O

H K J Y X

V U W M N

Chiffres

13 07 4

169 52 8

Les chiffres et la ponctuation diffèrent peu des majuscules dans la conception mais ont subi de légères altérations afin de bien les distinguer.

Ponctuation

? ! ,

vif juge trempez
ce blond whisky
oieux

DOUZE A SIX AU HOCKEY,
FAUT VRAIMENT QUE JE
ME PRIE AU BOWLING !

Si la lecture est très aisée avec les minuscules, elle l'est un peu moins avec les majuscules.

Pour autant la lisibilité est encore là, on évitera donc simplement d'utiliser uniquement les majuscules dans les différentes mises en situations.

On les associera alors en priorité avec les minuscules.

Portfolio Personnel

alex B

communication multi-médias

Alexandre Beaumont

Designer Interactif

L'utilisation d'une typographie originale et personnelle permet la mise en valeur de mes autres travaux.



Bar | Brasserie

Le Bench-Boir

Etablissement Branché Geek depuis 2011

we speak geek

Cette typographie s'adapte bien à la mode récente des établissements s'adressant à une clientèle jeune, férue de technologie et de mode.

